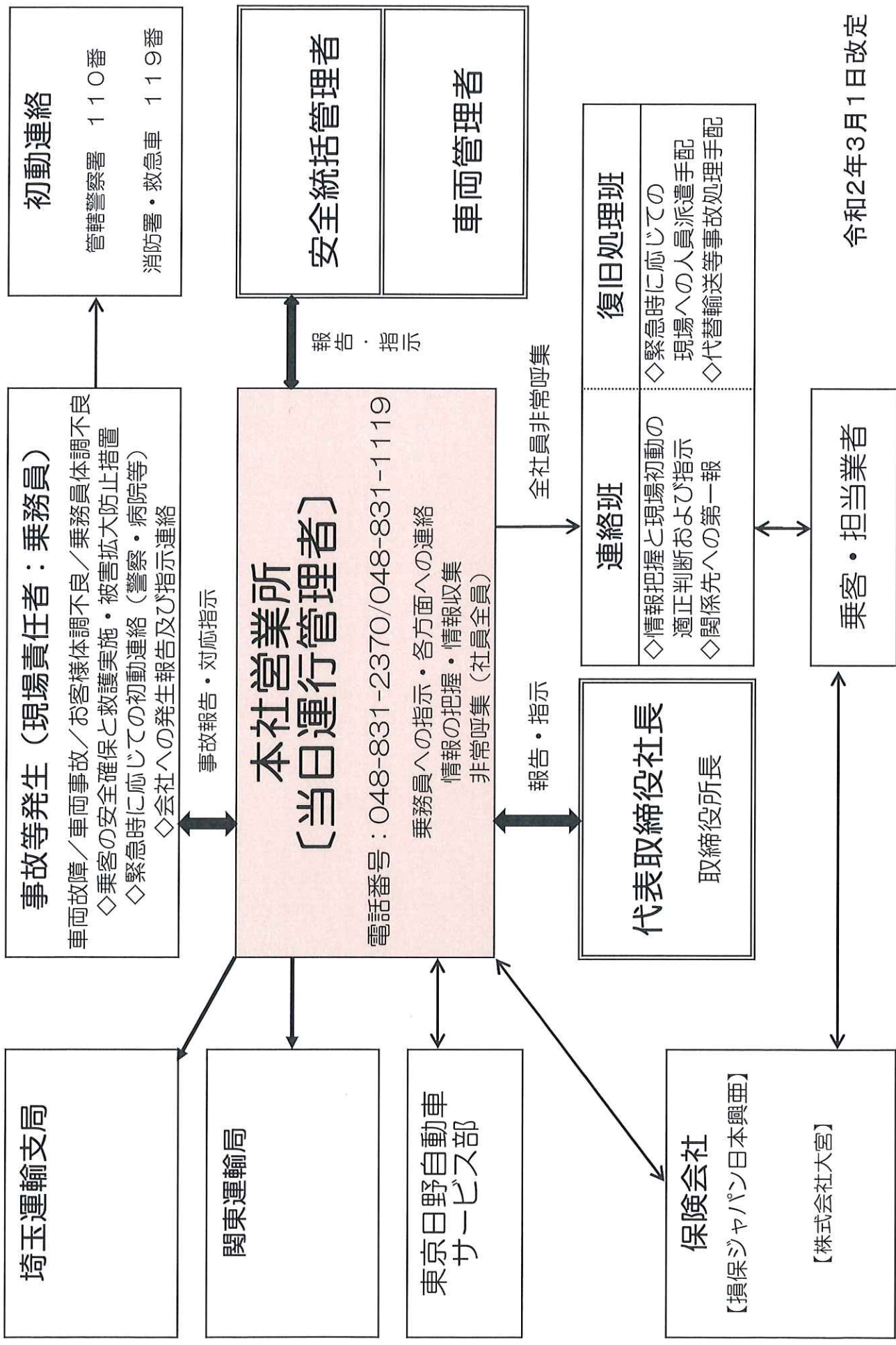


# ◆緊急時における連絡体制網◆

(重大事故・車両事故・災害・発生時の指示・連絡体制)



令和2年3月1日改定

# ◆速報対象事故・事件◆

## 特定重大事故

- ①乗客に1名以上の死者を生じた事故
- ②乗客に5名以上の重傷者を生じた事故
- ③乗客に10名以上の負傷者（重傷、軽傷を問わない）を生じた事故
- ④その他社会的影響が特に大きいと認める事故  
（例：事故に関し、報道機関に大きく取り上げられたとき等）

## 特定重大事件

- ①バスジャック
- ②施設の不法占拠
- ③爆弾又はこれに類するものの爆発、核・放射性物質
- ④核・放射性物質、生物剤又は化学剤の散布
- ⑤その他運行の安全に支障を及ぼす、及ぼす恐れのある事件

## 重大事故

- ①乗客、乗員、歩行者その他を問わず1名以上の死者を生じた事故
- ②乗客、乗員、歩行者その他を問わず5名以上の重傷者を生じた事故
- ③乗客に1名以上の重傷者を生じた事故
- ④乗客、乗員、歩行者その他を問わず10名以上の負傷者（重傷、軽傷を問わない）を生じた事故  
もしくは接触した事故
- ⑤転覆し、転落し、火災を起こし、又は鉄道車両と衝突し、もしくは接触した事故
- ⑥酒気帯び運転
- ⑦自然災害に起因する可能性のある事故
- ⑧その他社会的影響が大きいと認める事故  
（例：事故に関し、報道機関に大きく取り上げられたとき等）

## 重大事件

- ①乗客に死者が出た事件
- ②乗員による業務中の暴行事件
- ③その他運行の安全に支障を及ぼす、及ぼす恐れのある事件

## 事件予告

特定重大事件又は重大事件に係る予告電話、インターネットへ書き込みその他の予告行為

※事故速報は、事故の発生から**24時間以内**に、できるだけ速やかに事故の概要を運輸支局長に速報する  
速報の方法：電話・ファクシミリ・及びその他適切な方法

# 社内重大事故処理編成表

埼玉自動車交通株式会社

電話 048-831-2370

事故緊急連絡先
埼玉運輸支局

対策本部長
代表取締役社長
取締役副社長
対策部次長
安全統括管理者

事故緊急連絡先
関東運輸局

連絡班			
業務課	総務課	営業課	営業課長

復旧処理班			
業務課	業務課	取車両管理 取締役	班長

日野自動車サービス部